

JELLYBOT[®]

The chatbot that connects you !

Discover our universal chatbot builder



Easy to use



Continuous improvement



The best of Artificial Intelligence

Our ambition :

Providing the best universal chatbot fitting all corporate and business uses, both for employees and clients.

- An [all-in-one chatbot](#) that adapts to all business cases, offering a virtually infinite variety of conversation scenarios and experiences.
- A [scalable solution](#), fitted both to your current project and the future needs of your company.



JellyBot in a few words

- A chatbot intended both for an internal and for external uses (clients, partners, suppliers...)
- Provides an easy access to information through the use of natural language, voice control and mixed reality
- Perfectly integrates with your Information System
- Provides access to all your APIs
- A Core model + customizable features in the form of multiple connectors





6 reasons to choose JellyBot

1



Our experts are with you every step of the way through the implementation of your first scenarios

2



Quick deployment on websites and applications, as well as on Microsoft Teams, Facebook Messenger and Whatsapp...

3



Relying on the power of Microsoft Azure, JellyBot allows thousands of simultaneous conversations

4



Thanks to its voice control module JellyBot offers an innovative experience prioritizing simplicity of use.

5



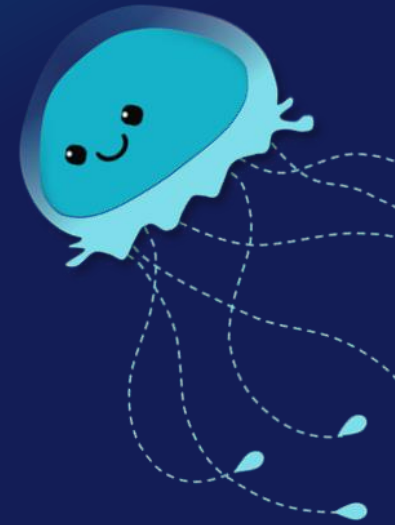
White marketing available : customizable design to brand JellyBot in your company's colors

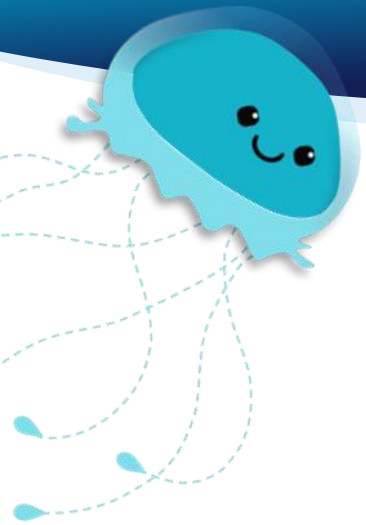
6



Build without coding thanks to JellyBot's admin center designed for non-technical users

15 types of connectors





5 Interfaces

Your employees and clients can engage with JellyBot from 5 different interfaces :



Mixed Reality (Hololens 2)



Microsoft Teams



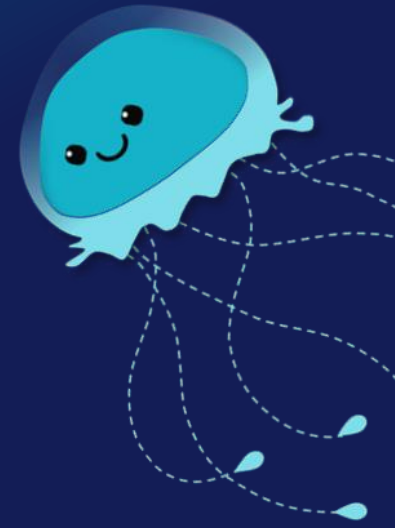
Facebook Messenger



WhatsApp



Websites & applications



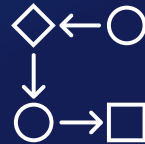
A few use cases



Hands-free access to information in an industrial workplace



IT support connected to your ticketing solution



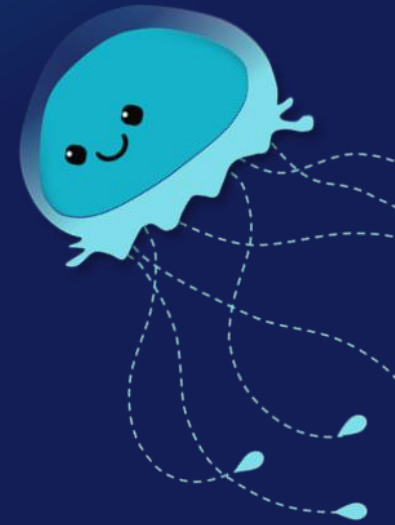
Streamlining processes with day-to-day or step by step reminders



A help line providing information from all departments (HR, legal, security...)



Call center : a support to your customer relationship teams



A few use cases



Customer services / after-sale services



Guide and reception services



Training and change management



Conversation simulations



New employees on-boarding

4 main features



Understanding natural language



Engaging in a conversation

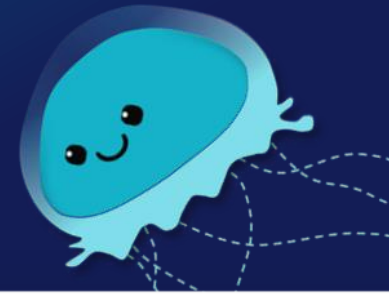


Voice control

Queries all you
Information System :

ERP, CRM, HRIS, FAQ,
documentary bases and
databases.

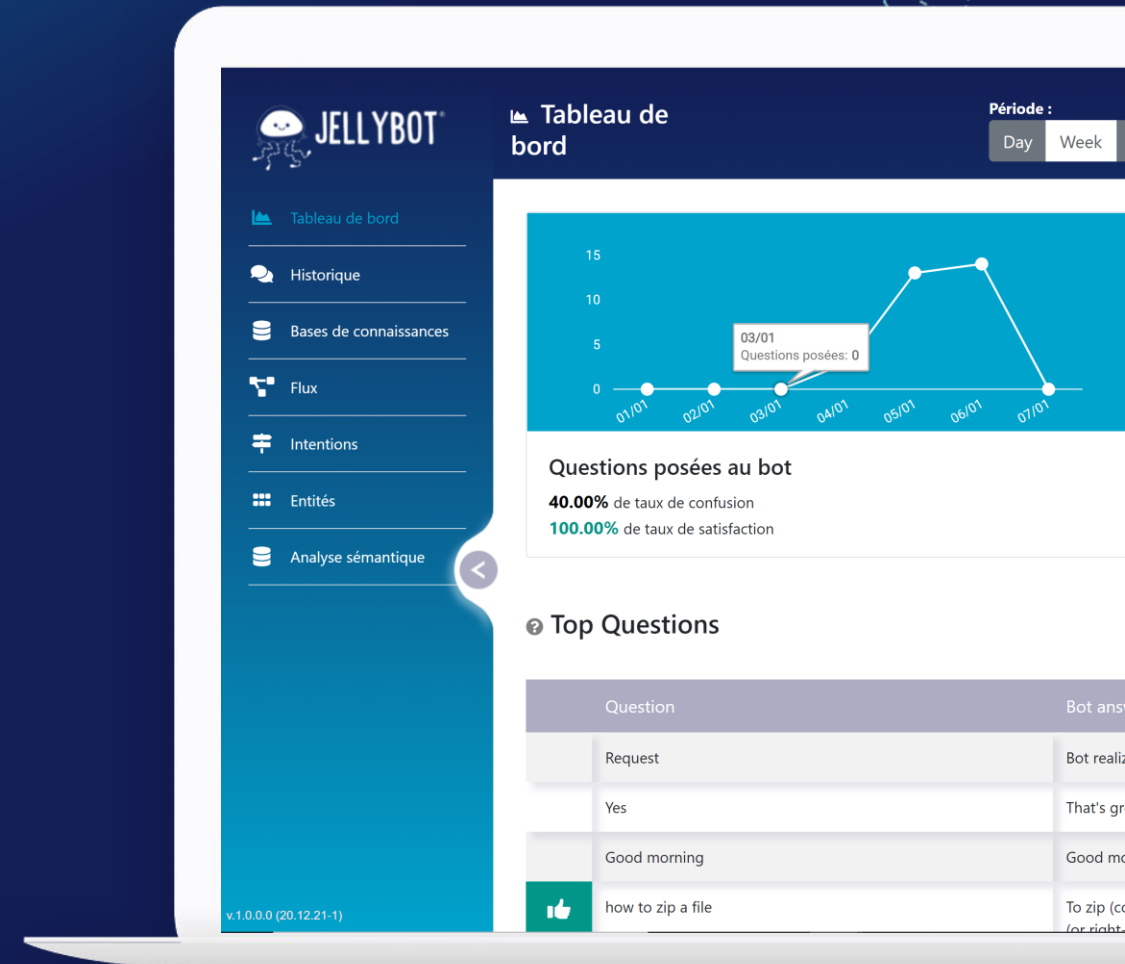




Manage JellyBot smoothly and easily

We have designed the admin center for non-technical users, so that anyone from any department can create chatbots from their own needs and without coding.

Thanks to our quick to learn and an easy-to-use interface, you will be able to create your own knowledge bases, defining intentions and design conversation flows to make JellyBot even smarter everyday.





The admin center :

- Internal knowledge base management
- Questions and answers history
- Modification / Optimization of JellyBot's answers
- Conversation flow designer
- Users' roles management
- Analytics (monitoring, KPI)

JELLYBOT[®]

The chatbot that connects you !

Let's talk about your project ! Contact us at contact@jelly-bot.ai

More info on jelly-bot.ai

JELLYBOT[®]

Le chatbot qui vous relie !

Découvrez notre constructeur universel de chatbots



Simplicité
d'utilisation



Amélioration continue



Le meilleur de l'intelligence
artificielle

Notre ambition :

Vous proposer le premier chatbot universel adaptable à tous les usages de l'entreprise et de la relation client.

- Un **chatbot tout-en-un** permettant de décliner à volonté toutes vos stratégies conversationnelles
- La **solution évolutive et scalable**, adaptée à votre projet actuel, mais aussi aux futurs besoins pouvant émerger au sein de votre entreprise.



JellyBot en quelques mots

- Chatbot à usage interne ou public (clients, partenaires, fournisseurs...)
- Facilite l'accès à l'information
- S'intègre parfaitement à votre SI
- Permet d'accéder à toutes vos API
- Un Core model + des fonctionnalités personnalisables sous forme de connecteurs



6 raisons de choisir JellyBot

1



Nos experts vous accompagnent lors d'ateliers de stratégie conversationnelle

2



Déploiement rapide sur tous vos sites et applications, ainsi que sur Microsoft Teams, Facebook Messenger et Whatsapp...

3



S'appuyant sur Microsoft Azure, JellyBot assure plusieurs milliers de conversations simultanées

4



Grâce à son module de reconnaissance vocale, JellyBot offre une expérience innovante au service de la simplicité.

5



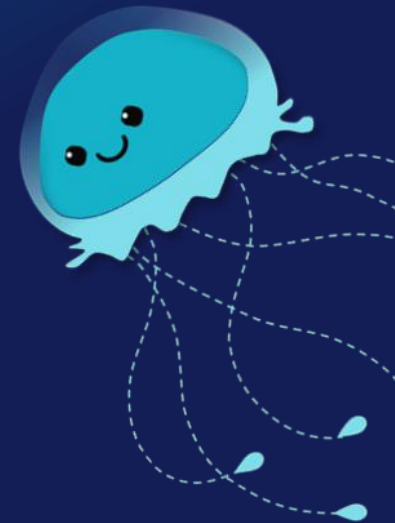
Disponible en marque blanche : pour mettre JellyBot aux formes et aux couleurs de votre entreprise.

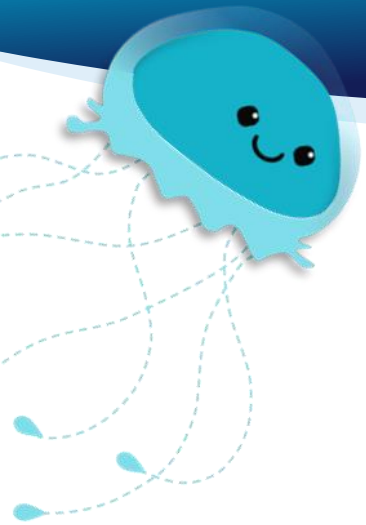
6



Construisez sans coder avec des outils spécialement conçus pour des utilisateurs non informaticiens.

15 types de connecteurs





5 Interfaces

Vos collaborateurs et vos clients peuvent engager une conversation avec JellyBot depuis :



Mixed Reality (Hololens 2)



Microsoft Teams



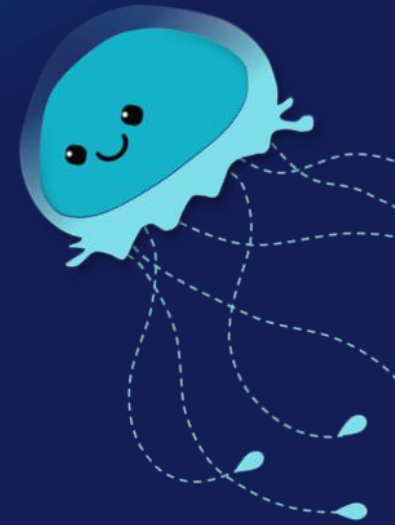
Facebook Messenger



WhatsApp



Websites & applications



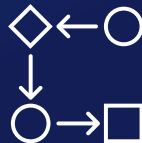
Quelques cas d'usage



Accès à
l'information en
milieu industriel



Service support IT



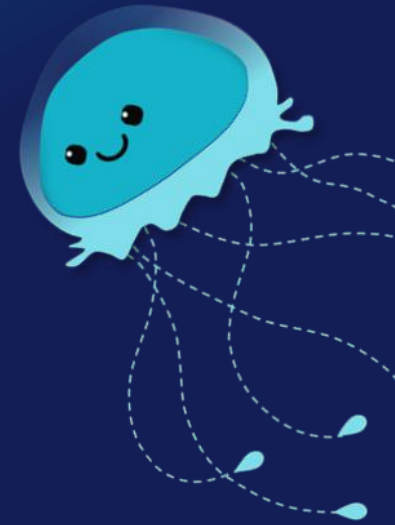
Fluidifier vos
processus



Un service
support pour les
fonctions support



Call center :
augmenter
efficacité de vos
équipes



Quelques cas d'usage



Service client/SAV



Guides et chatbot d'accueil



Formation et Accompagnement au changement

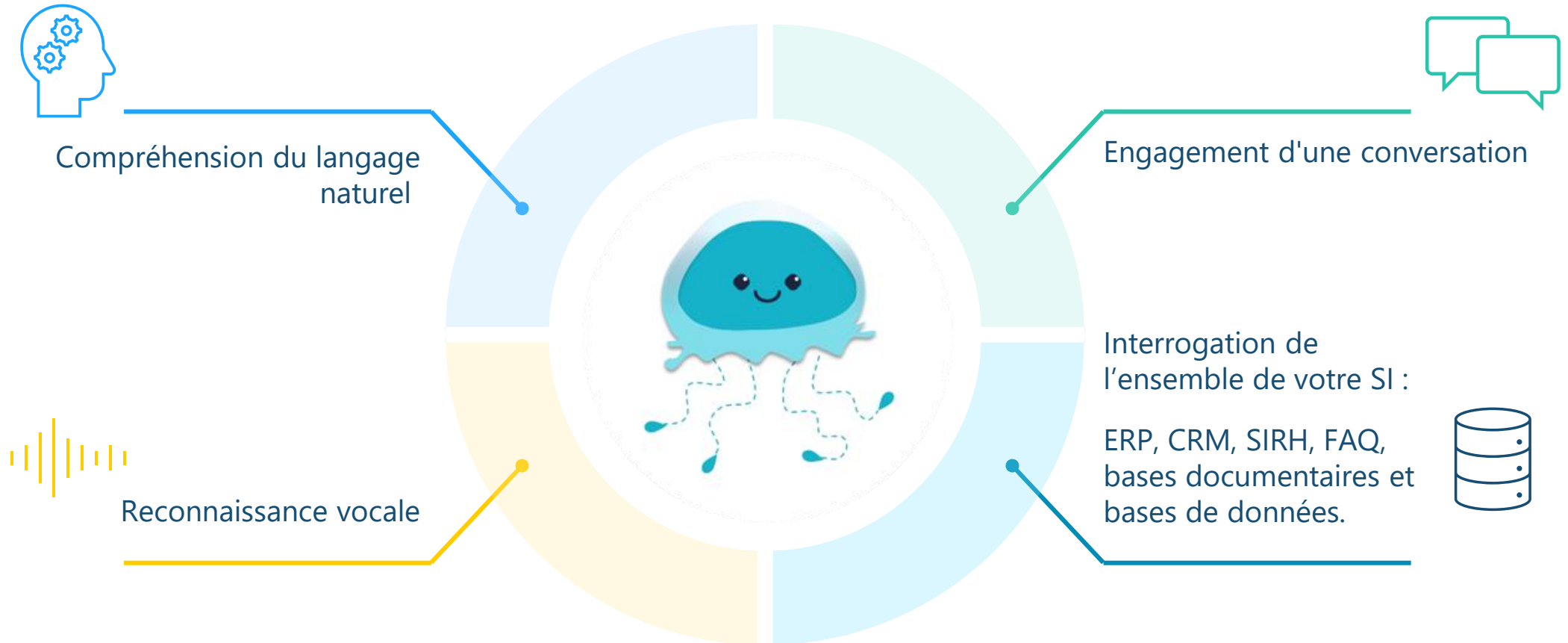


Training : Simulation de conversation



Accompagnement des nouveaux arrivants

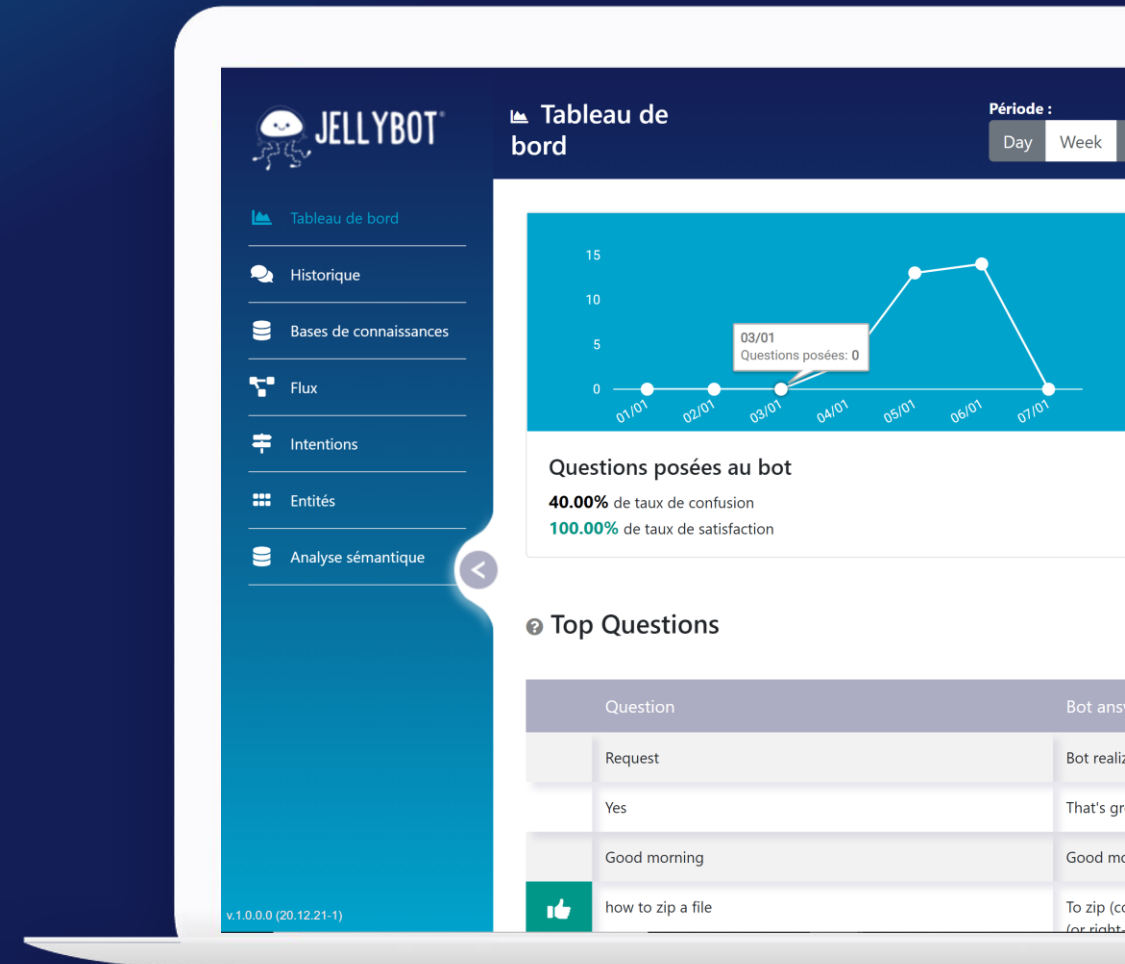
4 fonctionnalités majeures



Paramétrer JellyBot en toute simplicité

La console d'administration a été conçue pour des utilisateurs non-informaticiens. Tout le paramétrage de JellyBot se fait donc sans une seule ligne de code.

Grâce à une interface extrêmement simple à prendre en main, vous serez en capacité de créer des bases de connaissances, de définir des intentions et de paramétrer des flux conversationnels, afin de rendre JellyBot de plus en plus intelligente.





Console d'administration

- Gestion de la base de connaissance interne
- Accès à l'historique des questions/réponses
- Modification/Optimisation des réponses apportées
- Paramétrage des flux de conversation
- Gestions des utilisateurs et des rôles applicatifs
- Analytics (monitoring, KPI)

JELLYBOT[®]

Le chatbot qui vous relie !

Discutons de votre projet ! Contactez-nous à contact@jelly-bot.ai

Plus d'infos sur jelly-bot.ai