



Lunii

UNE SOCIÉTÉ 100% FRANÇAISE

**D'une ambition à une réalité
locale et écoresponsable.**



DOSSIER DE PRESSE



LA PHILOSOPHIE DE LUNII

Lunii n'est pas une start up comme les autres. Plus qu'une simple entreprise, **Lunii est un véritable univers dans lequel il fait bon se plonger.**

- Lunii, c'est tout d'abord **Ma Fabrique à Histoires**, un appareil sans ondes et sans écran, qui permet aux enfants d'écouter en toute simplicité de merveilleuses histoires.
- C'est encore la structure éditoriale **Les Éditions Lunii**, qui produit des histoires, des comptines, des jeux, avec plus de **80% de créations originales** et des auteurs et conteurs travaillant de pair pour offrir à l'enfant une expérience immersive inoubliable.
- Lunii, c'est enfin le **Luniistore**, une application où l'on peut acheter et télécharger les livres audio du catalogue.

Ces différents axes concourent aux mêmes objectifs fondateurs de Lunii : **stimuler l'imagination de l'enfant, enrichir son imaginaire, développer sa mémoire, son vocabulaire et sa curiosité, lui permettre d'apprendre sans s'en rendre compte, le tout en totale autonomie...**

En accord avec les valeurs humanistes qu'elle souhaite transmettre, toujours soucieuse de la qualité de ses contenus et de ses services, **Lunii s'inscrit dans une démarche solidaire et responsable.**

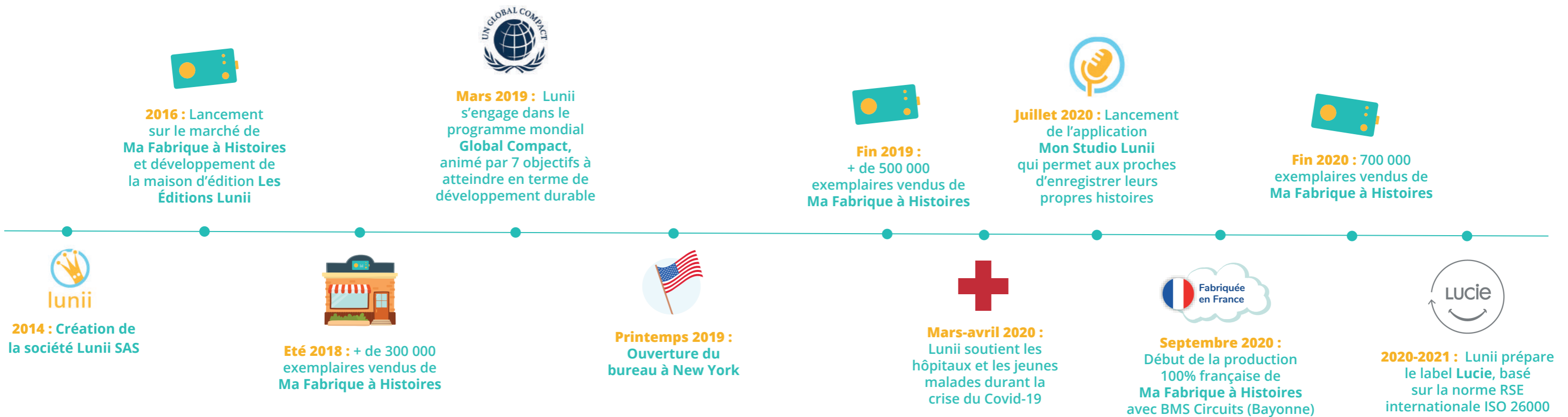
- L'entreprise place l'humain au cœur de chacune de ses actions, dans une **approche bienveillante et respectueuse de ses clients, de ses auteurs, de ses partenaires et de ses collaborateurs.**
- Lunii est membre de la communauté **Lucie**, organisme évaluateur RSE, et s'est engagée depuis mars 2019 à mettre en œuvre les **objectifs de développement durable du Pacte Mondial des Nations Unies**: réduction des inégalités, égalité entre les sexes, éducation, santé, innovation, production responsable, lutte contre le changement climatique...

Enfin, **Lunii est une entreprise innovante, audacieuse et réactive qui a à cœur de rester alerte.**

Elle l'a encore prouvé récemment, à travers son engagement durant le Covid-19, tant auprès de ceux qui luttent contre la maladie (via des dons financiers et de Fabriques à Histoires) qu'envers sa communauté (kits d'activité gratuits pour les enfants...).

Un exemple supplémentaire de la volonté de Lunii de rendre le monde un peu meilleur.

LUNII EN QUELQUES DATES



L'HISTOIRE DE LUNII

L'histoire de Lunii, c'est d'abord celle de quatre jeunes entrepreneurs, **Maëlle, Thomas, Igor** et **Éric**, amis de longue date et partageant les mêmes valeurs humanistes et environnementales.

Désireux de travailler à un projet commun tout en proposant un concept innovant, forts de leurs compétences complémentaires, ils créent en **2014** une entreprise en s'appuyant sur le projet de fin d'études de Maëlle sur l'imaginaire. **La start up Lunii est née.**

De brainstormings intenses en mises au point en fablab, leur concept aboutit en **juin 2014** au premier prototype de **Ma Fabrique à Histoires**, un boîtier sans ondes ni écran qui permet d'écouter des histoires audio en toute autonomie.

Ayant été testée de façon concluante auprès de familles, **Ma Fabrique à Histoires** est présentée dans différents salons, notamment à **Futur en Seine 2014**, suscitant un intérêt immédiat chez les enfants.

Les quatre fondateurs passent alors à la phase d'industrialisation, qu'ils financent via une levée de fonds et un **crowdfunding** sur **Ulule**.

En parallèle sont créés les premiers albums audio, notamment **Les Histoires de Suzanne et Gaston**.

Ces étapes menées tambour battant aboutissent à la commercialisation de **Ma Fabrique à Histoires** en août 2016 chez **Nature et Découvertes** et **Oxybul Éveil et Jeux**.

Le succès est immédiat, avec **20.000 Fabriques à Histoires** vendues dans les quatre mois suivant le lancement. L'équipe s'agrandit ensuite très rapidement, avec des **premiers recrutements** au printemps 2017 pour arriver à près de **65 salariés** aujourd'hui.

La communauté d'utilisateurs, fidèle et prescriptive, suit cette intense croissance avec **300.000 familles connectées** au **Luniistore** à ce jour.

Toujours au plus près des besoins et des envies de ses utilisateurs, Lunii étoffe sans cesse son univers : enrichissement du catalogue des **Éditions Lunii**, publication d'histoires en **cinq langues**, développement à l'**international**, lancement de l'application mobile gratuite **Mon Studio Lunii** qui permet d'enregistrer ses propres récits... La bouillonnante histoire de Lunii est loin d'être achevée.

Etymologie

Le début du nom de Lunii se réfère à l'expression «être dans la lune», comme lorsque l'on se raconte des histoires le soir et que l'on commence à somnoler. Les deux « l » réconcilient Imaginaire collectif et Imaginaire individuel.



De gauche à droite : Thomas Krinbarg, Igor Krinbarg, Maëlle Chassard, Éric Le Bot.

ENTRETIEN AVEC MAËLLE CHASSARD ET IGOR KRINBARG, CO-FONDATEURS DE LUNII

Pourquoi avoir fait le choix d'une production française ?

Maëlle : J'ai grandi avec la notion de développement durable. Pendant mes études de design, cela rentrait toujours en compte dans nos travaux et projets. Éric, Igor et Thomas partagent avec moi cette préoccupation pour la durabilité et quand nous nous sommes lancés dans l'aventure Lunii, il nous a paru évident de produire en France. Nous sommes donc allés voir des usines et des bureaux d'études français pour fabriquer localement. Malheureusement, les coûts étaient beaucoup trop élevés pour de jeunes entrepreneurs débutants. Nous nous sommes donc résolus à faire fabriquer en Chine. **Mais, tous les quatre, nous nous sommes promis de rapatrier la production en France dès que cela serait possible.** Nous sommes ravis de pouvoir le faire aujourd'hui. **Ce choix est complètement éthique, en total accord avec nos valeurs.**

Produire en France, qu'est-ce que cela change à votre modèle économique ?

Igor : La production est plus chère mais il y aura moins de coût de transport, pas de dédouanement, une qualité plus fiable donc moins de retours pour le service après-vente. À l'arrivée, nous sommes légèrement plus chers que si nous étions restés en Chine. **Cela n'aura pas d'impact sur le prix de Ma Fabrique à Histoires, qui reste le même.** Nous réduisons simplement notre marge.



Ce choix vous permet-il de garantir un certain impératif de qualité ?

I : Complètement. En Chine, l'usine comportait une ligne de production sur laquelle travaillaient quarante-cinq personnes. En France aujourd'hui, la ligne est complètement automatisée, ce qui signifie que la production est très suivie et très normée.

Produire en France permet-il plus de flexibilité ?

I : Grâce à l'automatisation, un éventuel défaut sera plus facile à détecter et les possibilités de réparation seront meilleures. En revanche, comme la ligne est automatisée, si demain nous décidons de changer certains composants, ce sera plus compliqué à faire qu'en Chine. **Mais c'est un choix que nous étions prêts à faire pour rester fidèles à nos convictions.**

Cette production française vous donne-t-elle aussi plus de crédibilité à l'export ?

M : Les produits Made in France ont une très bonne image, donc cela devrait nous permettre une **meilleure mise en avant, notamment aux États-Unis où les produits français sont très prisés.** Cela dit, à terme, comme nous voulons rester dans une logique de production locale, **nous chercherons à produire aux États-Unis les produits vendus sur le sol américain.**

Est-ce facile de relocaliser ?

I : Quand nous avons décidé d'arrêter la production en Chine, nous voulions relocaliser en Europe, et si possible en France. Peu d'entreprises européennes et françaises pouvaient répondre à notre demande, contrairement à la Chine où beaucoup auraient pu le faire. **Nous avons lancé un appel d'offres et, avec notre bureau d'études français Kickmaker, nous avons visité six usines en Europe et quatre en France.**

Pourquoi avoir fait le choix de BMS Circuits ?

I : Nous avons retenu **BMS Circuits** parce que ce que c'était l'entreprise la plus motivée, française de surcroît. BMS Circuits a d'emblée fait un travail énorme pour essayer de **réduire les coûts, pour s'engager, avec une vraie volonté de travailler avec Lunii.** Elle avait toutes les compétences en interne parce qu'elle avait déjà produit en série des objets grand public comportant de l'électronique. Aujourd'hui, **BMS Circuits** réalise l'assemblage, la carte électronique et la plasturgie de Ma Fabrique à Histoires, et un de ses partenaires, français également, conçoit le packaging.

Quels défis vous a posé la relocalisation ?

I : Il a fallu tout automatiser, donc nous avons dû acheter des machines qui à terme seront bien sûr rentabilisées, mais qui constituent un gros investissement de départ. La relocalisation et les choix qu'elle implique ont nécessité un suivi constant. Ce travail de longue haleine a eu un coût de base assez important. Mais nous nous en sommes bien sortis malgré le contexte, **nous avons réussi à relocaliser en un an et demi.**

Les nouvelles Fabriques à Histoires seront-elles un peu différentes ?

M : **Le design ne change pas.** Sur l'ancienne version de Ma Fabrique à Histoires, il y avait un vernis soft touch qui rendait le toucher très doux. Mais ce vernis ne permettait pas de recycler le plastique. Nous avons donc fait le choix de l'enlever. **Nous avons travaillé avec les plasturgistes et nous sommes arrivés à un rendu presque similaire, mais recyclable.**

En quoi est-ce important pour vous de revendiquer l'origine française de votre production ?

M : C'est important parce que ce sont les valeurs que nous défendons, parce que nous sommes convaincus qu'il faut tendre vers la durabilité, parce que nous ne voulons pas être juste une start up qui a réussi, mais **une entreprise dans une démarche responsable.** Si on peut inspirer d'autres entreprises qui, comme nous, ont un business model leur permettant de le faire, nous aurons tout gagné.

I : Nous avons envie de montrer qu'il est possible de fabriquer en France sans augmenter le prix du produit de 10 ou 20%. **Aujourd'hui le Made in France devrait être un standard, et non un luxe.**

LUNII, UNE ENTREPRISE RESPONSABLE ET ENGAGÉE

Lunii se définit à travers 4 valeurs qui orientent nos projets et nos actions :

L'AUDACE

LE RESPECT

(interne comme externe)

LA SOLIDARITÉ

LA RESPONSABILITÉ

(individuelle ou collective)

Dès ses premiers pas, Lunii a ressenti le besoin de se développer responsablement. Elle s'est depuis engagée franchement sur le chemin de la durabilité.

- Mettre son savoir-faire et son approche par l'imaginaire au **service de la Santé**.
- Développer des produits et services afin que chacun dispose d'outils pour grandir à son rythme.
- Mettre Lunii, ses produits et projets au **service de la diversité et de l'inclusivité** pour grandir véritablement tou-te-s ensemble.
- Innover pour faire de Lunii une entreprise **responsable et engagée**.

Actuellement membre du **Global Compact** (le programme de Développement Durable des Nations Unies) et de la communauté Lucie, **Lunii se mobilise pour la réduction des inégalités et l'égalité entre les sexes** à travers le développement de ses projets et de ses services.

En tant qu'entreprise, elle s'engage à produire, à **innover et à consommer de manière responsable** et à contribuer ainsi à la **lutte contre le changement climatique**.

Pour cela Lunii a identifié **7 objectifs de développement durable** :

- ODD 3 Bonne santé et bien-être
- ODD 4 Éducation de qualité
- ODD 5 Égalité entre les sexes
- ODD 10 Réduction des inégalités
- ODD 12 Production et consommation responsable
- ODD 9 Industrie innovation et infrastructure
- ODD 13 Mesures relatives au changement climatique



Et prépare sa labellisation Lucie pour fin 2020 - début 2021.

LE CHOIX D'UNE FABRICATION FRANÇAISE

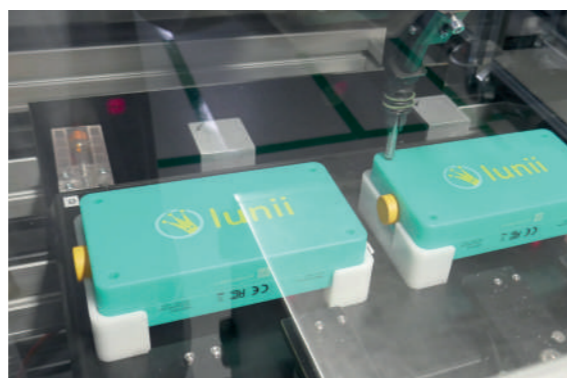
Le développement durable est au cœur des préoccupations de Lunii. Aussi le choix d'une production locale s'est imposé dès le départ aux quatre fondateurs. La Fabrique à Histoires a été **designée en France**.

Depuis toujours, les albums audio du catalogue Lunii sont majoritairement produits dans des studios français indépendants, pour rester au plus près de la création française et la valoriser. Dans la même logique, les albums en langues étrangères sont quant à eux réalisés dans des studios locaux.

Dès que cela a été financièrement possible, Lunii a relocalisé la production des Fabriques à Histoires de la Chine à la France, faisant appel à la société BMS Circuits située à côté de Bayonne.

Depuis cet été, plasturgie, carte électronique, assemblage et packaging sont réalisés en France.

Un choix éthique qui, s'il revient légèrement plus cher à Lunii, est en accord total avec la démarche vertueuse et les valeurs de l'équipe. Il n'y a aucune incidence pour le consommateur sur le prix public de Ma Fabrique à Histoires.



TROIS QUESTIONS À KARIM MAHÉ, DIRECTEUR DES OPÉRATIONS CHEZ BMS CIRCUITS

Pouvez-vous présenter BMS Circuits ?

Membre de l'Entreprise ALL Circuits, BMS Circuits fabrique des cartes électroniques et des produits assemblés électroniques.

Nous travaillons pour l'automobile, le transport, l'industrie, l'énergie, le médical, la communication et l'IOT.

Nous fabriquons des objets connectés intelligents comme des capteurs de contrôle d'énergie, des alarmes, des avertisseurs de danger...

Comment s'est nouée votre collaboration avec Lunii ?

Nous avons fait du **Made in France** un de nos axes de développement et nous recherchons des clients français qui désirent rapatrier leur production pour des raisons de qualité, de flexibilité, de meilleur support, de proximité... C'était exactement la démarche de Lunii.

De plus, Lunii propose un produit innovant, tout à fait dans notre créneau. Dès le premier rendez-vous Lunii nous a interrogés sur notre **démarche environnementale**, ce qu'aucun client avant Lunii ne nous avait jamais demandé!

Nous avons fait rencontrer la responsable à l'équipe Lunii. C'est intéressant de voir que cette nouvelle génération a une démarche environnementale forte. Les membres de l'équipe viennent nous voir en train. Ils ont les pieds sur terre et en même temps apportent un nouvel état d'esprit.



Quels bénéfices tirez-vous de cette relation ?

Le fait que Lunii rapatrie sa production de Chine au Pays basque, c'est une source de fierté pour nous.

Travailler avec Lunii peut nous donner de la visibilité localement, nous permettre de nous faire mieux connaître et de recruter les bons profils.

Avec Lunii, nous fabriquons en outre un produit qui a du sens, qui permet à l'enfant de s'éloigner un peu des écrans et de retrouver le goût de l'histoire racontée.

Ma Fabrique à Histoires est un projet innovant, intéressant, positif. C'est sûrement pour cela que Lunii a séduit beaucoup de salariés de BMS Circuits, qui se sont énormément investis. Quinze d'entre eux sont d'ailleurs devenus bêta-testeurs.

L'industrie peut parfois apparaître comme un environnement difficile et c'est passionnant pour nous de fabriquer un produit qui véhicule des valeurs.

LUNII EN CHIFFRES

2014

Création de l'entreprise



4

fondateurs

2016

Lancement de
Ma Fabrique à Histoires



86

salariés répartis
en 10 pôles



1

maison d'édition :
Les Éditions Lunii



PLUS DE 700 000

Fabriques à Histoires
vendues depuis août 2016



500 000

familles connectées
au Luniistore



PLUS DE 200

albums disponibles
sur le Luniistore



18 MILLIONS

d'euros de chiffre
d'affaires en 2020



8

langues disponibles



lunii

www.lunii.com



[luniimaginaire](https://www.facebook.com/luniimaginaire)



[@luniimaginaire](https://www.instagram.com/@luniimaginaire)



[luniimaginaire](https://www.twitter.com/luniimaginaire)

Contact presse : Kathy Degreeef • Mail : k.degreeef@orange.fr • Téléphone : +33 6 11 43 50 69