

Choisissez votre version / Choose your version :



**Optimiser la performance de
votre entreprise**



en libérant le potentiel de chaque acteur



**Optimizing your company
performance**



**By freeing every employee
potential**



**Optimiser la performance de
votre entreprise**



en libérant le potentiel de chaque acteur



ILS NOUS FONT CONFIANCE

Partenaires institutionnels et financiers



#RÉGIONRÉUNION



Direction des entreprises,
de la concurrence,
de la consommation,
du travail et de l'emploi

STATION F



Quelques clients





DES PROBLÈMES À RÉSOUDRE

Le monde du travail change à une vitesse sans précédent :

- Évolution du marché
- Évolution des générations au travail
- Transformation des organisations et des métiers



Le désengagement au travail coûte chaque année 617 Mds d'€ aux entreprises européennes

- Conflits au travail
- Perte de sens, épuisements
- Absentéisme, Turn-over



TENDANCE 2020-2025

Selon Deloitte, les tendances prioritaires pour les entreprises sont dans le renouvellement de la fonction RH :

- ✓ Être plus orientés engagement des salariés
- ✓ S'équiper en solution cloud pour mieux gérer leurs données RH

108Mds €

De **perte de productivité** liées au désengagement des salariés en France

60%

des responsables RH en France, constatent une **forte corrélation entre engagement et productivité**



VOUS FAITES FACE À CES PROBLÉMATIQUES ?



RH et dynamique de marché

« **J'ai besoin** d'accompagnement face aux obligations réglementaires sociaux-économiques dans un contexte d'évolution constante »



RH et Réorganisation

« **Mon problème** est de concilier la stratégie d'entreprise et les enjeux de l'organisation avec le désengagement des salariés »



RH et transition numérique

« **J'ai envie d'accompagner** humainement, la transition technologique et sociale de non organisation »



RH et patrimoine de compétences

« **J'ai besoin** de sécuriser, les savoirs et compétences critiques de non organisation »



Notre solution SISO

Système d'information en Santé Organisationnelle

Conciliez l'accompagnement de la santé au travail & les performances économiques et sociales pour libérez le potentiel de votre entreprise



Traduisez

vos indicateurs sociaux
en indicateurs économiques



Managez

votre santé, sécurité
et qualité de vie au travail



Pilotez

des plans d'action pour accompagner
vos enjeux

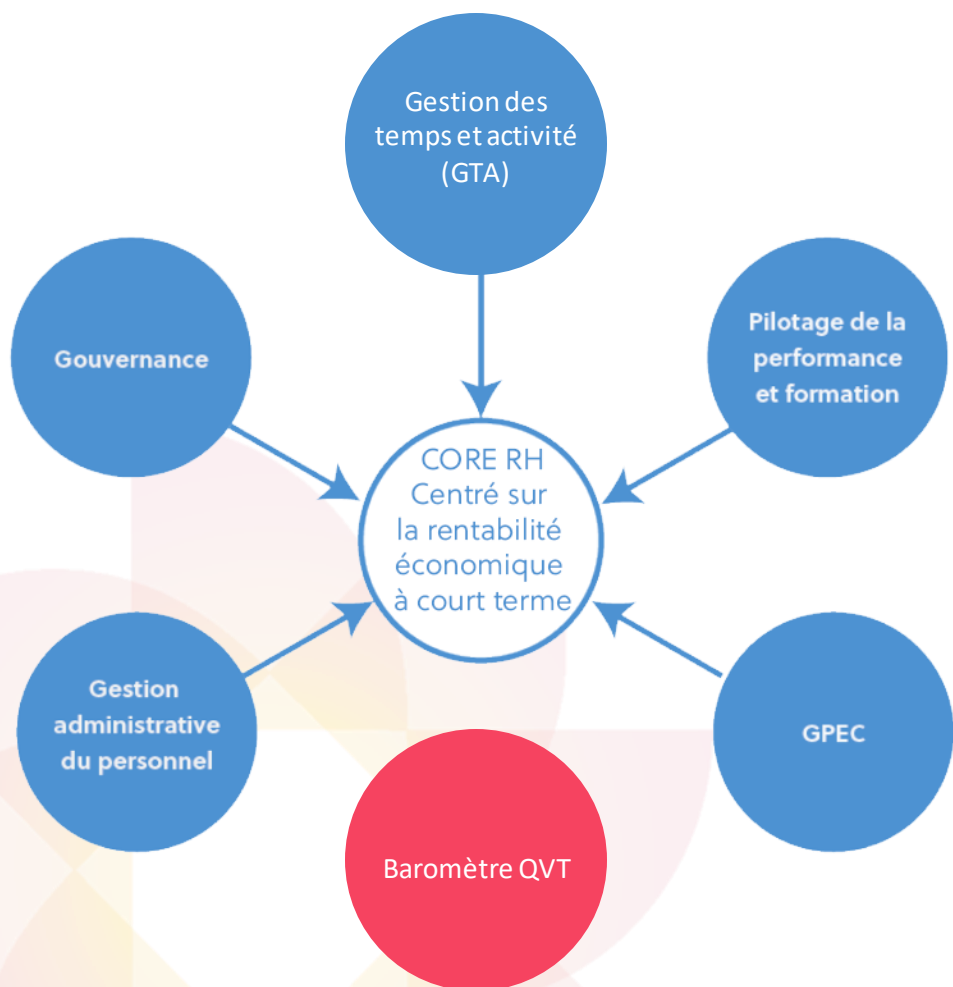


Réalisez

rapidement un état de lieux social de
votre entreprise

Réalignez les objectifs de l'entreprise avec l'engagement des salariés

D'ordinaire, deux choix s'opposent :



Soit j'ai un SIRH sans la santé au travail
Ou juste un module QVT sans interconnexion

Grâce à Keevo, je dispose de :



Un SIRH interconnecté, au service de la santé économique et sociale de mon organisation



FONCTIONNALITÉS DE KEEVO

Santé et Qualité de Vie au Travail

Appropriation des enjeux humains à l'échelle individuelle et collective pour une meilleure performance économique et sociale

Un SIRH en santé organisationnelle

Aide à la réalisation d'audit organisationnel, Assistant à la réalisation du Document Unique, Gestion administrative du personnel, Gestion des temps, GPEC et Tableau de bord sociaux, Cartographie des emplois et compétences, Gestion des outils de travail...

Modélisation de profil

Keevo permet d'identifier les compétences critiques et savoirs clés afin de faciliter le recrutement et le management de la connaissance

Respect de la réglementation en matière de Risques Psychosociaux

Intégration des impacts dans le système de management de projet par les apports de la psychologie et ergonomie du travail

Tableau en santé organisationnelle

représentant économiquement le désalignement entre un projet et une expérience des salariés sur le poste de travail

Préconisations en management et pilotage de projet

Grâce aux indicateurs RH et de santé au travail





FONCTIONNALITÉS DE KEEVO

☰ keevo 🔔 Nicolas MULOT - 🖱️

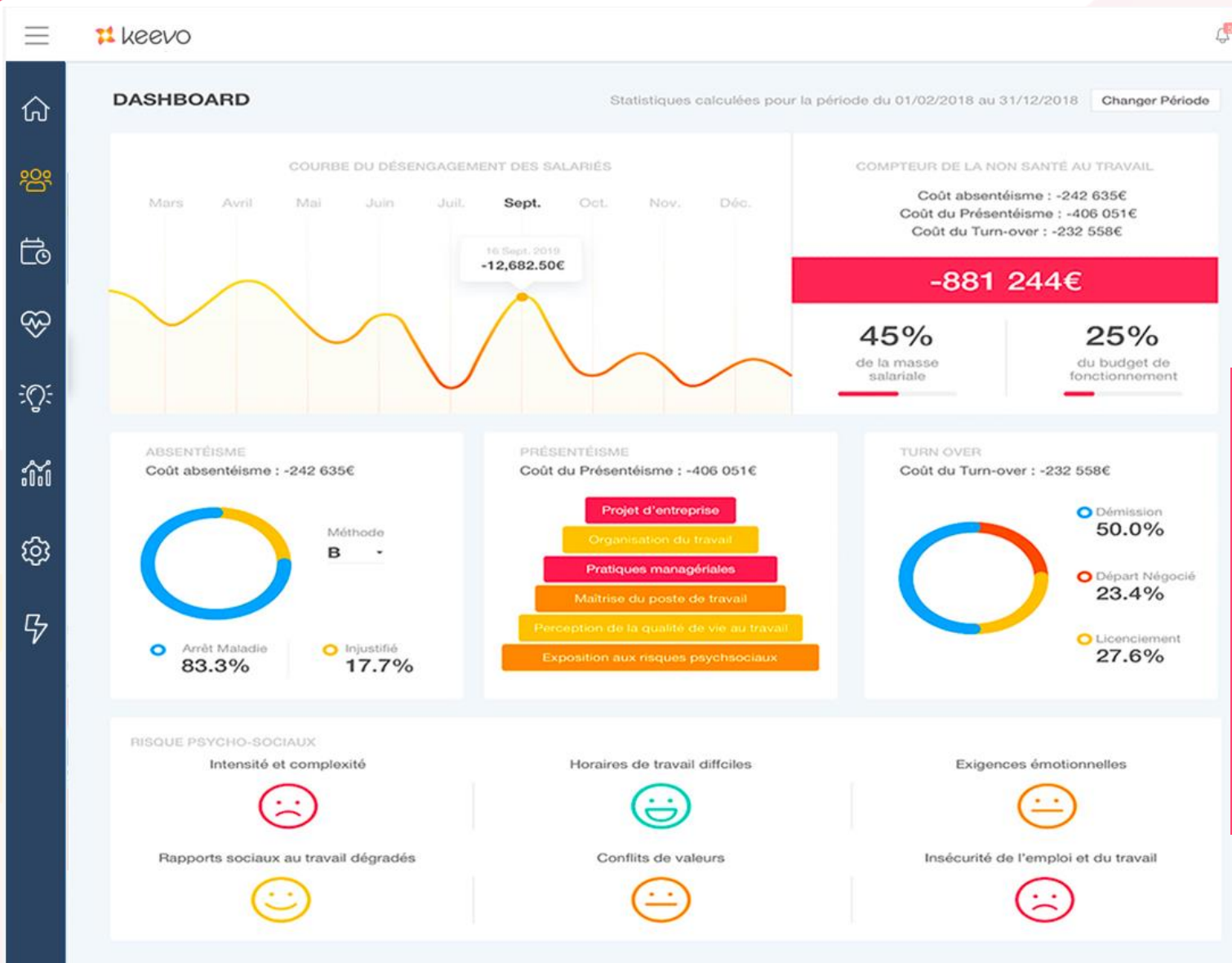
-  **GESTION ADMINISTRATIVE DU**
 - Création d'un salarié
 - Liste des salariés
 - Registre unique du personnel
 - Gestion des notes de frais
 - Gestion des équipements
-  **GESTION DES TEMPS**
 - Gestion des absences
 - Planning des absences
 - Rapports & coûts
-  **GESTION DES ACTIVITÉS & PROJETS**
 - Gestion des planifications
 - Gestion de projets
 - Gestion télétravail
-  **PERFORMANCE**
 - Gestion des indicateurs
 - Gestion de pilotage
 - Rapports
 - Onboarding
-  **MANAGEMENT DE LA CONNAISSANCE**
 - Gestion des documents
 - Gestion des formations
 - Gestion du patrimoine de connaissance
 - Gestion des compétences clés
-  **SANTÉ & QVT**
 - Gestion de la QVT
 - Gestion des RPS
 - Gestion de la sécurité au travail
 - Gestion des risques médicaux
 - Gestion de la pénibilité au travail
 - Rapports
-  **GPEC**
 - Gestion des emplois et compétences
 - Gestion des tableaux de bord sociaux
 - Gestion des entretiens et des carrières
 - Transformation digitale des métiers
 - Gestion internalisation / externalisation
 - Organigramme



Revisitez vos modules RH par des
apport de modules en santé et qualité
de vie au travail



TABLEAU DE BORD DE LA SANTÉ ORGANISATIONNELLE



Disposez d'un tableau de bord innovant :

- Analyser l'évolution de votre santé organisationnelle
- Visualiser le coût de la non-santé au travail
- Analyser vos facteurs de désengagement



ENQUÊTE QUALITÉ DE VIE AU TRAVAIL

keevo Nicolas MULOT

Toutes les sessions pour l'enquete QVT

Statistiques calculées pour la période du 01/02/2018 au 31/12/2018 [Changer Période](#)

[< Retour](#) [+ Ajouter une sessions](#)

DATE DE DÉBUT	DATE DE FIN	ACTION
01/01/2018	31/12/2019	Modifier Supprimer Assigner les questionnaires Voir les résultats globaux
01/01/2018	31/12/2019	Modifier Supprimer Assigner les questionnaires Voir les résultats globaux
01/01/2018	31/12/2019	Modifier Supprimer Assigner les questionnaires Voir les résultats globaux

Statistiques complètes de Perception Organisationnelle

Résultats issus de la session du 1 janvier 2018 au 31 décembre 2018

RAPPORTS SOCIAUX AU TRAVAIL DÉGRADÉS 😞

1 - Les relation entre collègues sont-elles bonnes (confiances, entraide, convivialité au sein des équipes) ?

- Jamais / Nom - 0%
- Parfois / Plutôt Non - 0%
- Souvent / Plutôt Oui - 75%
- Toujours / Oui - 25%

2 - Recevez-vous un soutien de la part de l'encadrement ?

- Jamais / Nom - 0%
- Parfois / Plutôt Non - 13%
- Souvent / Plutôt Oui - 88%

Collectez vos données de santé au travail (sécurisées et anonymes) par à des campagnes de questionnaires psychométriques connectés à vos outils de gestion



PROFIL DE COMPÉTENCES ET PRÉCONISATIONS

keevo Nicolas MULOT -

Résultat de recherche : Filtre

Liste profils Filtre

-  Florent Moutrouge ●
CEO Humapro

Compétences projet ★★★★★
-  Pierre-Alain Bloch ●
Psychologue du Travail

Compétences projet ★★★★★
-  Benjamin Le-Roux ●
Responsable UI/UX

Compétences projet ★★★★★
-  Nicolas Mulot ●
Responsable R&D

Compétences projet ★★★★★
-  Eva Grondin ●
Assistante Marketing

Compétences projet ★★★★★

Préconisation RH Filtrer la recherche :

- Management de connaissances
- Évolution de carrière
- Renforcer connaissances secteur d'activité
- Renforcer relations managériales

Préconisation RPS Filtrer la recherche :

- Sens du travail
- Contenu du travail
- Charge mentale
- Épuisement professionnel



Optimisez votre gestion RH et RPS, grâce à la cartographie des emplois et des compétences, des entretiens professionnels et des enquêtes santé et QVT



**Keevo n'est pas juste
une solution SaaS**



HUMAPRO EST AUSSI UN CABINET DE CONSEIL

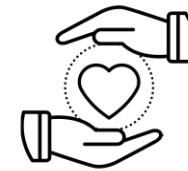
Au travers de Keevo nous vous accompagnons selon vos besoins



**Consulting en santé
organisationnelle**



**Digitalisation des organisation
et des métiers**



Santé et sécurité au travail



Qualité de vie au travail



Certification et conformité



**Formations et bilans
de compétences**

Pool d'experts



Florent Montrouge

Fondateur, CEO et Psychologue du travail,
Consultant RH sénior depuis 11 ans
Formateur professionnel pour adulte

Expert en problèmes complexes

Fondateur d'HUMAPRO, Florent est le Directeur de recherche et concepteur du cahier des charges de Keevo. Il dispose d'une expérience de près de 15 ans en tant que manager et consultant pour le compte d'entreprises de tailles et de secteur variées.

Florent intervient dans une démarche de recherche-action : éprouver les fonctionnalités de keevo en confrontant l'Etat de l'art en psychologie et ergonomie au travail au réel de la vie des entreprises.

Accompagnement en clinique de l'activité et conduite de projet en transformation digitale

D'un point de vue stratégique Florent fait le lien avec l'ensemble des partenaires financiers et scientifiques liés à la recherche. Au niveau opérationnel, il intervient au sein du service recherche d'Humapro que ce soit dans le respect des assises scientifiques des questionnaires et l'élaboration des **fonctionnalités RH revisitées par les apports de la psychologie et ergonomie du travail.**

Actions guidées vers la performance économiques et sociales



Pool d'experts



Dorian ROULET

Doctorant en sciences économiques

Chercheur en innovation organisationnelle

Bi-Master en science économique et psychologie, Master en recherche en sociologie parcours Management, Maitrise en science de gestion, Bi-licence en philosophie et sociologie

Expert en problèmes complexes

Dorian intervient chez HUMAPRO en tant que référent sur l'ensemble des périmètres de recherches liées à Keevo notamment dans le respect des assises scientifiques des questionnaires, la sécurisation de leurs propriétés psychométriques et l'élaboration des **algorithmes portant sur la traduction financière des données sociales, les enjeux liés au management**

Conception d'études, Analyse de données et optimisation de process

Dorian est à la fois diplômé et intervenant d'universités réputées dans les champs suivants : L'économie du travail; la micro et macro-économie; les statistiques descriptives et l'économétrie; l'économie comportementale et la psychologie différentielle; Le management et la théorie des jeux.

Actions guidées vers la performance économiques et sociales



Pool d'experts



Jean-Noël Amato

Docteur en physiologie, Biologie des organismes, population et interaction

Psychologue du travail et Ergonome

Maitre de conférences

Double master en psychologie du travail et MEEF (métier de l'éducation ,de l'enseignement et de la formation)

Expert en problèmes complexes

Jean Noel intervient chez HUMAPRO en tant que référent sur l'ensemble des périmètres de recherches liées à Keevo que ce soit dans le respect de la déontologie ou des méthodologies des questionnaires, la validation de leurs propriétés psychométriques et l'élaboration des **fonctionnalités portant sur l'adaptation des environnements et outils de travail à l'homme.**

Conception d'études, Analyse de données et optimisation de process

Jean Noel dispose d'une longue expérience en laboratoire d'ergonomie appliquée (INRS, IFSTTAR, IRBA; INSERM), il a travaillé pour le compte de grandes entreprises, ainsi que dans le secteur médical. Par ailleurs, il a étudié, au Canada, les effets des émotions sur les fonctions cognitives de haut niveau (comme la prise de décision).

Actions guidées vers la performance économiques et sociales

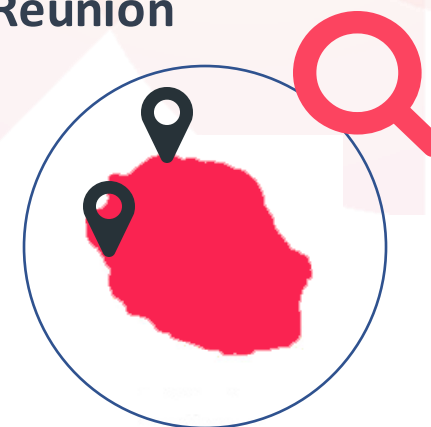


NOS ANTENNES



En France métropolitaine

À La Réunion



Contactez- nous

contact@keevo.fr

+262 262 66 64 65

www.keevo.app





**Optimizing your company
performance**



By freeing every employee potential

THEY TRUST US

Institutional and financial partner



#RÉGIONRÉUNION

STATION F



Some of our customers



PROBLEMS TO SOLVE

The working environment is changing at a high pace:

- **Market evolution**
- **New generation at work**
- **Job and organization in evolution**



Disengagement from work cost every year at least 617M € to European companies

- **Conflict at work**
- **Loss of direction, exhaustion**
- **Absenteeism, Turn-over**



2020-2025 TREND

For Deloitte, the main needs and trends of evolution for companies are the HR service :

- ✓ To better manage the employee engagement
- ✓ To use more SaaS and Cloud solution for HR data

108Mds €

Loss of productivity linked to employee disengagement

60%

Of the HR manager **find a strong correlation between productivity and engagement.**



DO YOU FACE THESE SITUATIONS?



HR and Market Dynamics

« **I need** support to implement new social and economical regulations in a constant evolution situation»



RH & Reorganization

« **My problem** is to accommodate my company strategy and the employee engagement.



RH & digital transformation

« **I want to help and support** humanly, the technological and social transformation of my organization.



RH & skill-tree

« **I need** to protect the key knowledge and skills of my organization»



Our OHIS solution

Organizational Health Information System

Accommodating your organizational health with your economical and social performance to release your company potential



Achieve

Quickly an evaluation of the social status of the company



Manage

Your action plan to carry out your goal



Manage

Your health and quality of working life



Increase

Your gains and reduce your cost

Realign the company objectives with your employee engagement

Usually you have 2 opposite choices :



Either I get a HRMS without Organizational Health information
Or only an organizational Health stand-alone.

With Keevo you get :



A full Interconnected HRMS with Organizational Health concern at its core



KEEVO FUNCTIONALITIES

Health and Quality of Worklife

Appropriation of collective and individual human issues for a stronger social and economic performance

An Organizational Health Information System

- A complete Human Resource Management System with extra information on organizational health and Quality of Life at Work

Profil Modelisation

Keevo helps you identify the critical skills and key knowledge to help you recruit and manage the knowledge of your company

Compliance with regulations on the • Psycho-Social risk

Integration of impacts into the project management system by the contributions of work psychology and ergonomics

Organizational Health Dashboard

To be able to put numbers the employee disengagement between the company project and the workstations

Project management and Management recommandation

Through HR & health dashboards





KEEVO FUNCTIONALITIES



keevo

Nicolas MULOT



GESTION ADMINISTRATIVE DU

- Création d'un salarié
- Liste des salariés
- Registre unique du personnel
- Gestion des notes de frais
- Gestion des équipements



GESTION DES TEMPS

- Gestion des absences
- Planning des absences
- Rapports & coûts



GESTION DES ACTIVITÉS & PROJETS

- Gestion des planifications
- Gestion de projets
- Gestion télétravail



PERFORMANCE

- Gestion des indicateurs
- Gestion de pilotage
- Rapports
- Onboarding



MANAGEMENT DE LA CONNAISSANCE

- Gestion des documents
- Gestion des formations
- Gestion du patrimoine de connaissance
- Gestion des compétences clés



SANTÉ & QVT

- Gestion de la QVT
- Gestion des RPS
- Gestion de la sécurité au travail
- Gestion des risques médicaux
- Gestion de la pénibilité au travail
- Rapports



GPEC

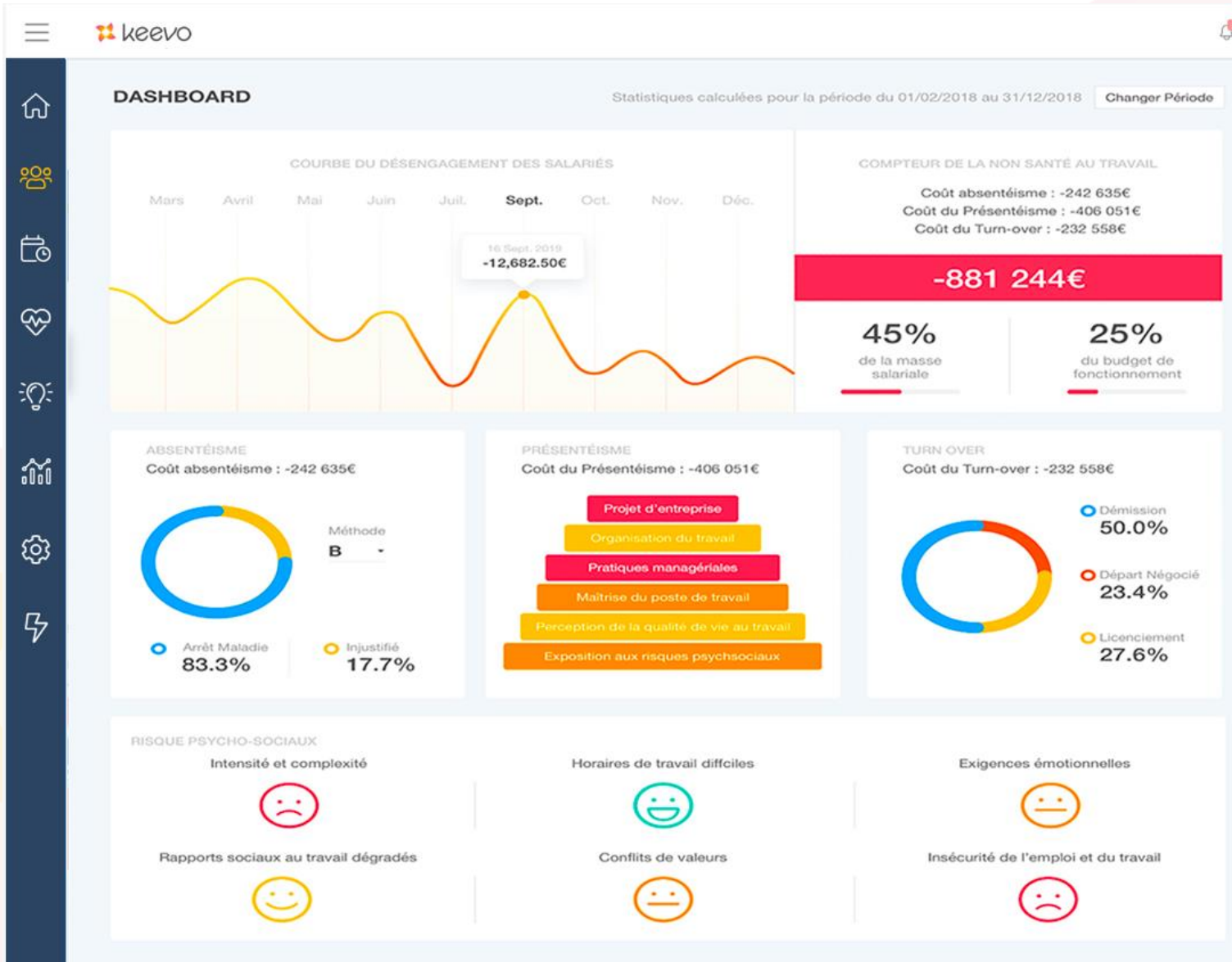
- Gestion des emplois et compétences
- Gestion des tableaux de bord sociaux
- Gestion des entretiens et des carrières
- Transformation digitale des métiers
- Gestion internalisation / externalisation
- Organigramme

keevo

Revisit your HR modules with health and quality of life at work modules



ORGANIZATIONAL HEALTH DASHBOARD



Arrange an innovative dashboard:

- Analyze the evolution of your organizational health.
- Visualize the cost of non-health in the workplace.
- Analyze your disengagement factors



SURVEY RESULTS

☰ keevo 🔔 Nicolas MULOT -

Toutes les sessions pour l'enquete QVT

Statistiques calculées pour la période du 01/02/2018 au 31/12/2018 Changer Période

< Retour + Ajouter une sessions

DATE DE DÉBUT	DATE DE FIN	ACTION
01/01/2018	31/12/2019	<a>Modifier <a>Supprimer <a>Assigner les questionnaires <a>Voir les résultats globaux
01/01/2018	31/12/2019	<a>Modifier <a>Supprimer <a>Assigner les questionnaires <a>Voir les résultats globaux
01/01/2018	31/12/2019	<a>Modifier <a>Supprimer <a>Assigner les questionnaires <a>Voir les résultats globaux

Statistiques complètes de Perception Organisationnelle

Résultats issus de la session du 1 janvier 2018 au 31 décembre 2018

RAPPORTS SOCIAUX AU TRAVAIL DÉGRADÉS 😞

1 - Les relation entre collègues sont-elles bonnes (confiances, entraide, convivialité au sein des équipes) ?

- Jamais / Nom - 0%
- Parfois / Plutôt Non - 0%
- Souvent / Plutôt Oui - 75%
- Toujours / Oui - 25%

2 - Recevez-vous un soutien de la part de l'encadrement ?

- Jamais / Nom - 0%
- Parfois / Plutôt Non - 13%
- Souvent / Plutôt Oui - 88%



Collect your occupational health data (secure and anonymous) through psychometric questionnaire campaigns connected to your management tools



SKILLS AND PROFIL SEARCH

The screenshot displays the Keevo application interface. At the top left is the Keevo logo and a navigation menu. The user's name, Nicolas MULOT, is shown in the top right. The main heading is "Résultat de recherche :".

Liste profils (Filter):

- Florent Moutrouge** (CEO Humapro): Project Competencies score is high (green bar), 5 stars.
- Pierre-Alain Bloch** (Psychologue du Travail): Project Competencies score is medium (blue bar), 4.5 stars.
- Benjamin Le-Roux** (Responsable UI/UX): Project Competencies score is low (purple bar), 5 stars.
- Nicolas Mulot** (Responsable R&D): Project Competencies score is medium (yellow bar), 5 stars.
- Eva Grondin** (Assistante Marketing): Project Competencies score is low (blue bar), 5 stars.

Préconisation RH (Filter la recherche):

- Management de connaissances
- Évolution de carrière
- Renforcer connaissances secteur d'activité
- Renforcer relations managériales

Préconisation RPS (Filter la recherche):

- Sens du travail
- Contenu du travail
- Charge mentale
- Épuisement professionnel

 **Optimize your HR and PSR management through skills mapping, job interviews, and health and QVT surveys**



**Keevo is more than a
SaaS solution**



HUMAPRO IS ALSO WORKING WITH A CONSULTING FIRM

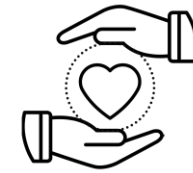
With Keevo we support you, according to your needs



Organizational Health Consulting



Digitalization of organizations and businesses



Occupational health and safety



Quality of life at work



Certification and compliance



Training and skills assessments

Our experts



Florent
MONTROUGE

Founder, CEO and Occupational Psychologist,
HR consultant for more than 11y
Professional coach for adults

Complex Problem expert

Founder of Humapro, Florent is the research director and writer of Keevo specifications. Has close to 15 years of experience as a manager and consultant for small to big companies in different activities. Florent works in a research and action process : testing and improving Keevo functionalities by confronting state of the art psychology and ergonomics at work with the day-to-day life of companies.

Support for the company clinical activity and project management in digital transformation

From a strategic point, Florent is creating a link between financial partners and researcher. On an operational basis, he manage the research department of Humapro be it as the respect of the scientific theory of the survey and the creation of **HR functionalities reviewed by the integration of psychology and ergonomic of work.**

Actions guided towards economic and social performance



Our experts



Dorian
ROULET

PhD graduate in economics

Innovative organizational researcher

Dual master degree in economical science and psychology, Research Master degree in Management sociology

Master degree in management science Dual licence in Philosophy and sociology

Complex Problem expert

Dorian works with Humapro as a consultant on every research linked to Keevo especially in the respect of scientific theory for the surveys, securing their psychometric properties and elaborate **algorithm towards the financial translation of social data and management stakes.**

Study design, Data
analysis, process
optimization

Dorian is at the same time a graduate and a university speaker on these following topics : Labor economics, Macro and microeconomics, descriptive statistics and econometrics, behavioral economics and differential psychology, Management and game theory.

Actions working toward
the economical and
social performance



Our experts



Jean-Noël
AMATO

PhD in physiology, organism biology, population and interaction

Occupational Psychologist and Ergonomist

Lecturer

Dual master degree in labor psychology and Education job, teaching and training

Complex Problem expert

Jean-Noël will work with Humapro as a consultant on every research linked to Keevo especially in the respect of ethics and methodologies of the survey, the validation of their psychometric properties and elaborate **functionalities working on the adaptation of the workstations and work tools for humans.**

Study design, Data analysis, process optimization

Jean-Noël has a long experience working in applied ergonomics laboratory (INRS, IFSTTAR, IRBA; INSERM), As professional experience he worked for big companies and in the medical sector. He also studied in Canada the effects of emotions on high-level cognitive functions (like decision making).

Actions working toward the economical and social performance



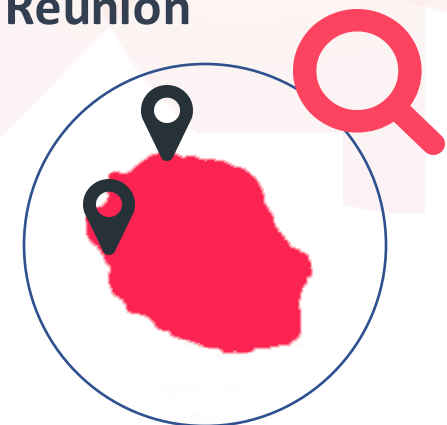


OUR IMPLANTATION



Mainland France

At La Réunion



Contact us

contact@keevo.fr

+262 2 62 66 64 65

www.keevo.app

